

AGGLOPOLE
Provence

Communauté d'Agglomération

Salon - Etang de Berre - Durance



Garrigues de Lançon et Chaînes alentour ZPS FR-9310069



Synthèse des Groupes de Travail thématiques
Salon – Siège
14/03/2013



www.agglopole-provence.fr

Alleins • Aurons • La Barben • Berre l'Etang • Charleval • Eyguieres
La Fare-les-Oliviers • Lamanon • Lançon-de-Provence • Mallemort • Pélissanne
Rognac • Saint-Chamas • Salon-de-Provence • Sénas • Velaux • Vernègues

L'AVENIR
se prépare
ENSEMBLE

Programme de la Séance

- Préambule
- Démarche des Groupes de Travail thématiques
- Rappels des espèces et des habitats à enjeux de conservation
- Synthèse des enjeux du territoire
- Stratégie conservatoire (enjeux et objectifs de conservation)
- Synthèse des propositions de mesures de gestion
- Autres actions de la démarche Natura 2000
- Moments d'échanges

Rappel de la Démarche Natura 2000 & historique de la ZPS « garrigues de Lançon »

03/2006	Désignation en Zone de Protection Spéciale
03/2012	Désignation du Président du COPIL et de la structure opératrice
09/2012	Recrutement Chargé de mission
11/2012	1 ^{er} Comité de pilotage (COPIL) Synthèse diagnostic écologique + programme d'élaboration
12/2012	Mise en place des groupes de Travail thématiques
02/2013	Groupe de travail experts avifaune => objectifs de conservation
03/2013	Synthèse des Groupes de travail



=> Préservation du patrimoine naturel

Planning prévisionnel du DocOb

Tome 0 Diagnostic écologique validé en 2010 /
Diagnostic socio-économique en cours de
réalisation

Tome 1 à valider avec les services de l'Etat et le
Conseil Scientifique Régional du Patrimoine
Naturel à partir d'**Avril 2013**

Copil n°2

Tome 2 à valider avec les services de l'Etat à
partir de **Septembre 2013**

Validation du **Tome 2 et du DocOb** en COPIL entre
Septembre 2013 et décembre 2013 et
approbation du DocOb par arrêté préfectoral

Copil n°3

ZPS Garrigues de Lançon et chaînes alentour

Superficie : 27 471 ha

Gradient altitudinale :

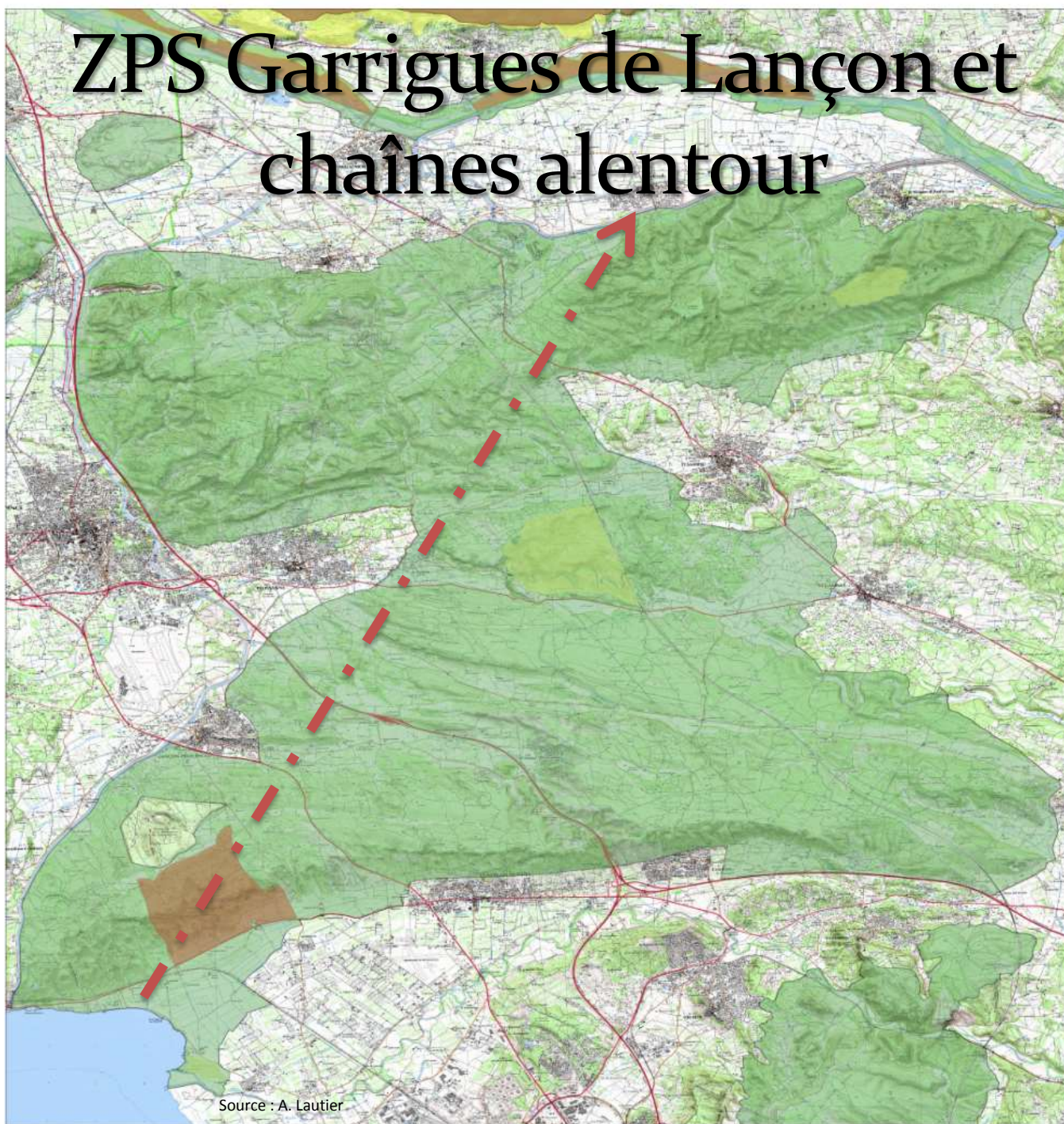
0 à 482 m

**Collectivités locales :
21 communes / 3 EPCI**

Protections : 1 APPB

- 3 ZNIEFF 1

- 6 ZNIEFF 2



Composition des Groupes de travail thématiques

Commune aux 4 GT	ADT	Chasse – Pêche	APN	Agro – pastoral – Forêt
Président du COPIL	Représentants de l'ONF	AAPPMA locales / associations de chasse	C.D.R.P 13	Technicien du CERPAM
Elus Locaux	Techniciens et élus Chambre d'Agriculture 13	ONEMA / ONCFS / IMPCF	directeurs d'offices de tourisme	Techniciens et élus Chambre d'Agriculture 13
Représentants et techniciens Agglopoie Provence / CPA / SAN Ouest Provence	Directions de l'urbanisme (Communes)	FDPPMA 13 / FDC 13	représentant des randonneurs pédestre	Représentants de l'ONF
Ornithologues CEN - LPO	Directions de l'environnement (Communes)	Syndicats de rivière	représentant des randonneurs équestres	Techniciens et représentants du CRPF
Propriétaires forestiers et/ou agricoles	ERDF/ RTE/ ASF/ Carriers		FFME et/ou clubs d'escalade	Représentants de la FDC13
Chargé de mission Natura 2000	SCP/ EDF			Représentants et techniciens du SDIS13 du CG13 (forestiers sapeurs)
Assistante de direction ADT	Syndicats de rivière			Représentants du Syndicat des propriétaires forestiers

Démarche des groupes de travail

- Produire des éléments et être force de propositions pour le COPIL qui est l'instance de décision
- Travail sur la gestion et la préservation des milieux pour la conservation des oiseaux de la ZPS (démarche ciblée).

Objectifs des Groupes de Travail thématiques

- **Faire émerger l'ensemble des enjeux et des intérêts liés au territoire et aux activités humaines**
- **Définir les priorités de gestion du site et formuler les mesures de gestion pour atteindre les objectifs de conservation fixés.**

Rappel des espèces et des habitats à enjeux de conservation

www.agglopo-le-provence.fr

Alleins • Aurons • La Barben • Berre l'Etang • Charleval • Eyguieres
La Fare-les-Oliviers • Lamanon • Lançon-de-Provence • Mallemort • Pélissanne
Rognac • Saint-Chamas • Salon-de-Provence • Sénas • Velaux • Vernègues

L'AVENIR
se prépare
ENSEMBLE

36 espèces patrimoniales recensées dont 3 Prioritaires...



Faucon crécerellette



Aigle de Bonelli



Outarde Canepetière

www.agglopole-provence.fr

Alleins • Aurons • La Barben • Berre l'Etang • Charleval • Eyguieres
La Fare-les-Oliviers • Lamanon • Lançon-de-Provence • Mallemort • Pélissanne
Rognac • Saint-Chamas • Salon-de-Provence • Sénas • Velaux • Vernègues

L'AVENIR
se prépare
ENSEMBLE

AGGLOPOLE
Provence

Communauté d'Agglomération

Salon - Etang de Berre - Durance

... et 8 espèces à fort enjeu de conservation...

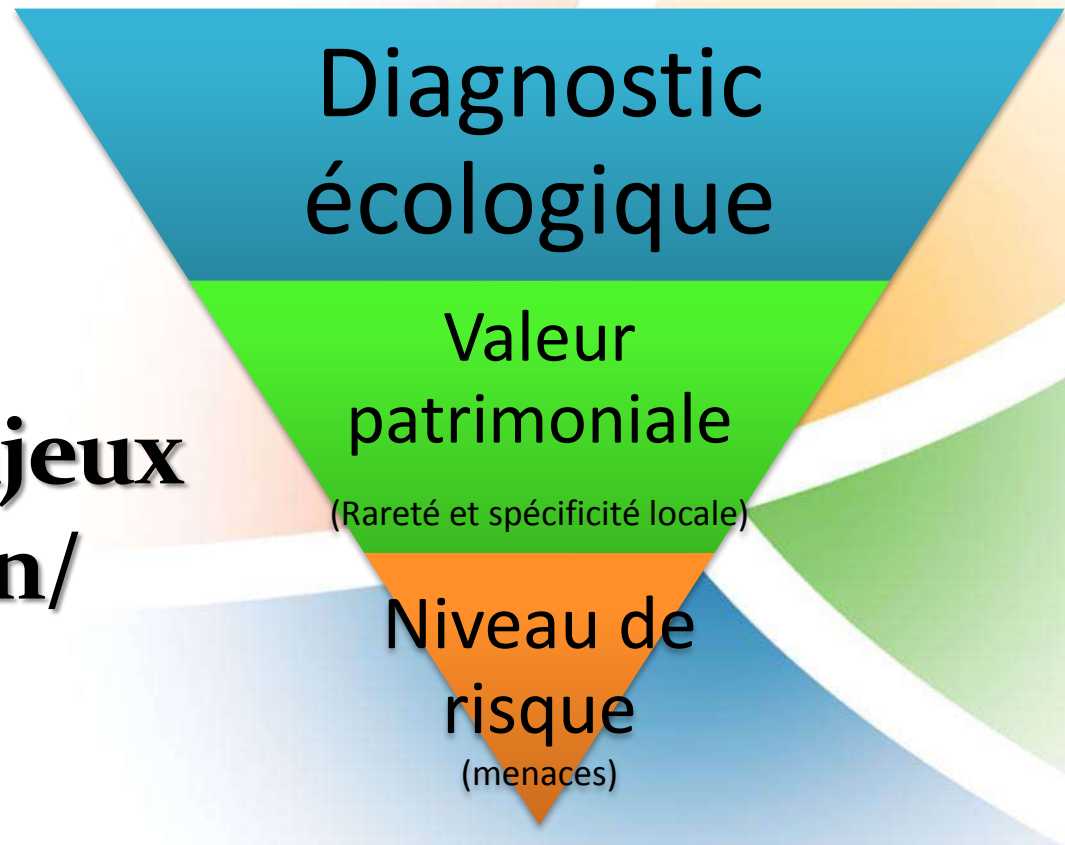


www.agglopo-le-provence.fr

Alleins • Aurons • La Barben • Berre l'Etang • Charleval • Eyguieres
La Fare-les-Oliviers • Lamanon • Lançon-de-Provence • Mallemort • Pélissanne
Rognac • Saint-Chamas • Salon-de-Provence • Sénas • Velaux • Vernègues

L'AVENIR
se prépare
ENSEMBLE

Définition des enjeux de conservation/espèce



Valeur patrimoniale ▶	Faible	Moyenne	Forte	Très forte
Risque ▼				
Faible	Faible	Faible	Faible à Moyen	Faible à Moyen
Moyen	Faible	Moyen	Moyen à Fort	Moyen à Fort
Fort	Faible à Moyen	Moyen à Fort	Fort	Très fort
Très fort	Faible à Moyen	Moyen à Fort	Très Fort	Très Fort
	Enjeu de conservation ▲			

Espèce prioritaire à très fort enjeu de conservation

Faucon crécerellette
 Aigle de Bonelli
 Outarde Canepetière

Espèce à fort enjeu de conservation

Œdicnème criard
 Vautour percnoptère
 Circaète Jean-le-Blanc
 Busard cendré
 Pie-grièche à tête rousse
 Pie-grièche méridionale
 Chevêche d'Athéna
 Grand duc d'Europe

Espèce à enjeu de conservation modéré

Pipit rousseline
 Engoulevent d'Europe
 Busard des roseaux
 Rollier d'Europe
 Bondrée apivore
 Fauvette pitchou
 Coucou geai
 Petit-duc scops
 Monticole bleu
 Caille des blés
 Huppe fasciée

Espèce à enjeu de conservation faible

Bruant ortolan
 Faucon d'Eléonore
 Faucon pèlerin
 Milan royal
 Balbuzard pêcheur
 Faucon crécerelle
 Faucon de Kobez
 Guêpier d'Europe
 Fauvette passerinette
 Autour des palombes
 Traquet oreillard
 Effraie des clochers
 Fauvette Orphée

➤ **Hiérarchisation des 36 espèces enjeux de conservation**

(Source Naturalia – LPO PACA)

... au sein d'un continuum d'habitats naturels remarquables



Les garrigues

Les forêts



Les falaises et barres
rocheuses



Les espaces agricoles

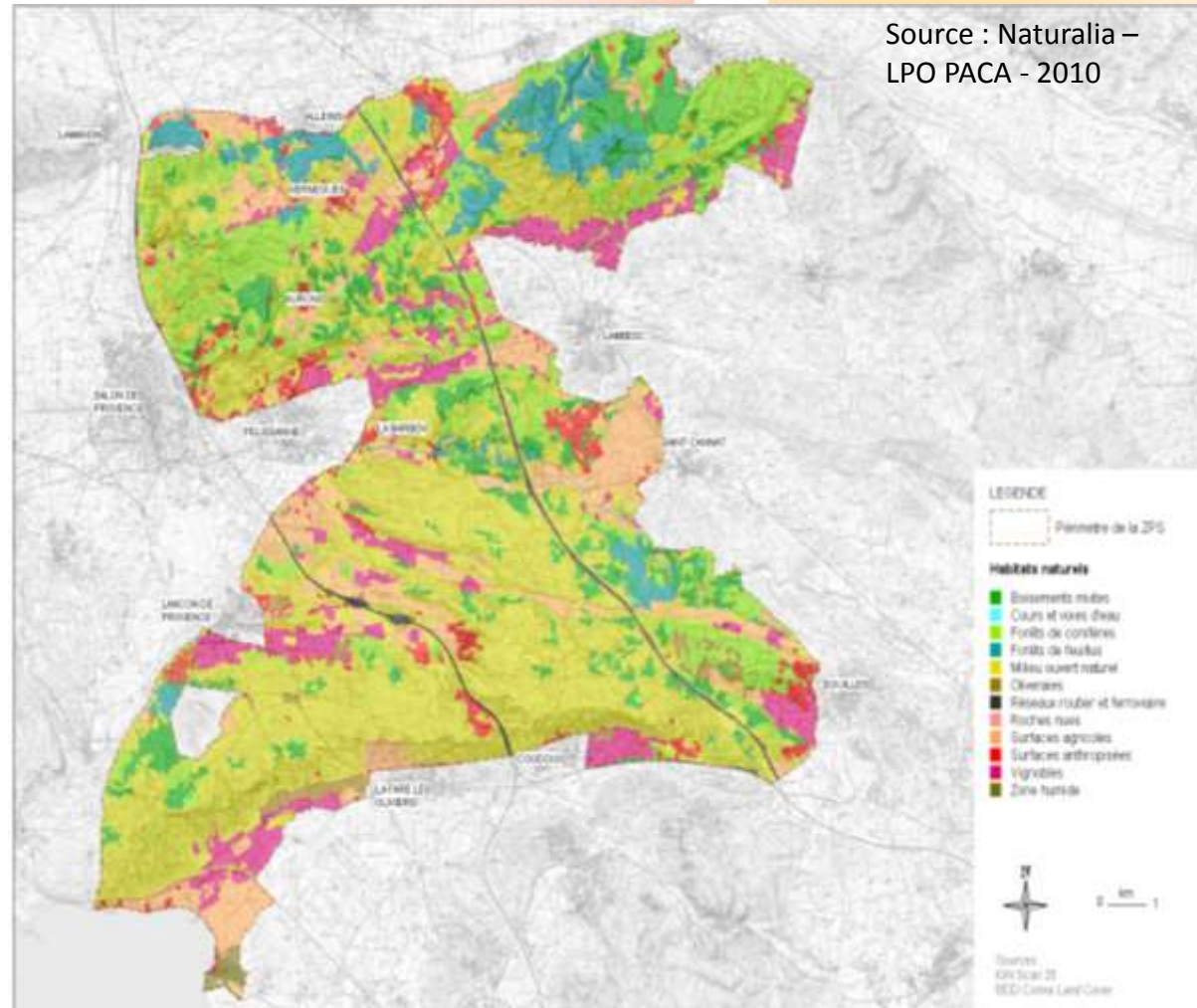
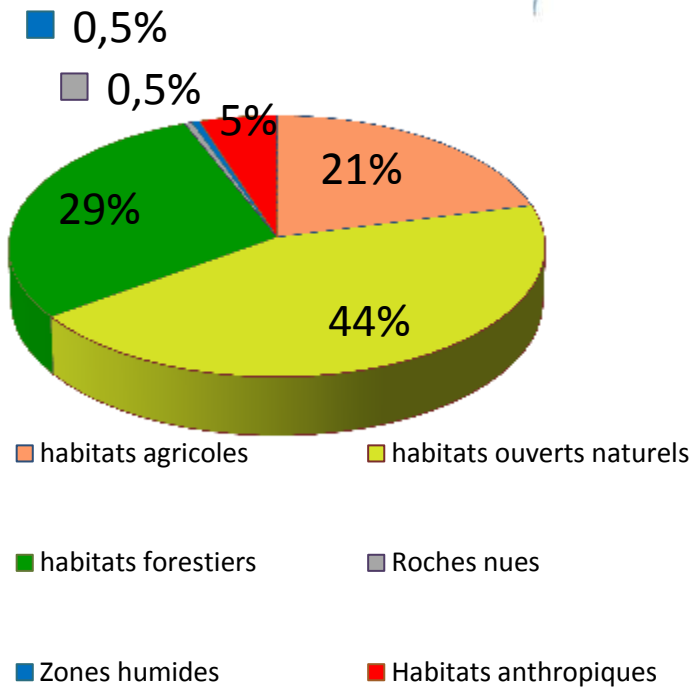


Les zones humides



Cartographie des habitats

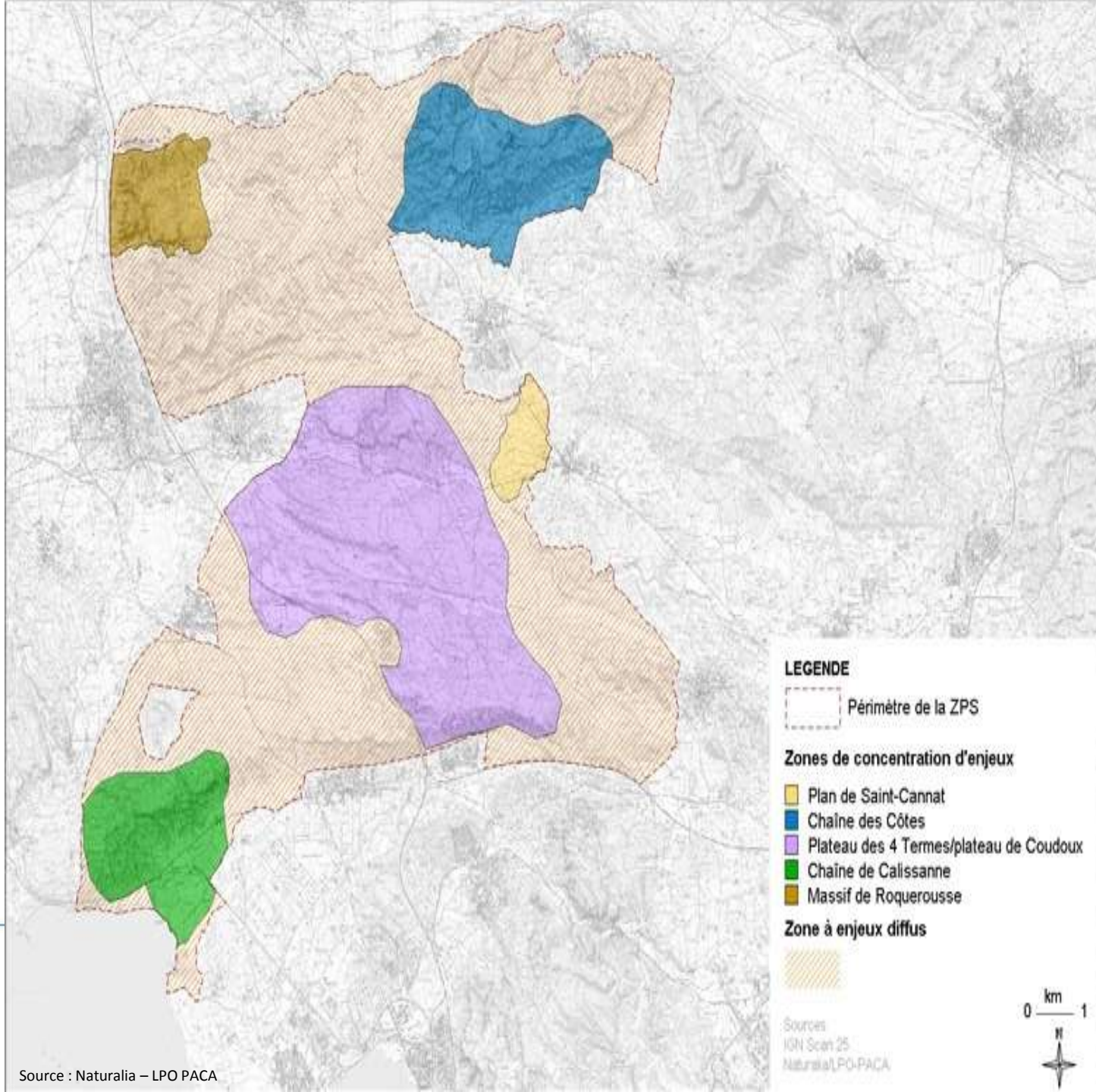
Source : Naturalia –
LPO PACA - 2010



=> 95 % d'espaces naturels et agricoles pour 5% d'espaces anthropisés !

✓ 5 zones
prioritaires de
concentration
d'enjeux
ornithologiques

✓ Site
remarquable
pour sa
richesse
ornithologique



Les enjeux de l'aménagement du territoire

www.agglopo-le-provence.fr

Alleins • Aurons • La Barben • Berre l'Etang • Charleval • Eyguieres
La Fare-les-Oliviers • Lamanon • Lançon-de-Provence • Mallemort • Pélissanne
Rognac • Saint-Chamas • Salon-de-Provence • Sénas • Velaux • Vernègues

L'AVENIR
se prépare
ENSEMBLE

Les documents de planification en relation avec Natura 2000

Commune concernée	Documents d'urbanisme référent	EPCI	Document supra-territoriale
Lamanon	POS (PLU en cours)	Agglopoie Provence	SCOT arrêté
Ailleins	POS (PLU arrêté)	Agglopoie Provence	SCOT arrêté
Vernègues	POS	Agglopoie Provence	SCOT arrêté
Aurons	POS (PLU en cours)	Agglopoie Provence	SCOT arrêté
Salon de Provence	PLU	Agglopoie Provence	SCOT arrêté
Charleval	PLU	Agglopoie Provence	SCOT arrêté
Peiissanne	PLU	Agglopoie Provence	SCOT arrêté
La Barben	POS (PLU en cours)	Agglopoie Provence	SCOT arrêté
Langon de Provence	POS (PLU arrêté)	Agglopoie Provence	SCOT arrêté
La Fare les Oliviers	PLU	Agglopoie Provence	SCOT arrêté
Berre l'Étang	POS (PLU en cours)	Agglopoie Provence	SCOT arrêté
Maillemort	POS (PLU en cours)	Agglopoie Provence	SCOT arrêté
Saint Chamas	POS (PLU arrêté)	Agglopoie Provence	SCOT arrêté
La Roque d'Antheron	POS (PLU en cours)	Pays d'Aix	SCOT en cours
Rognes	POS (PLU en cours)	Pays d'Aix	SCOT en cours
Lambesc	POS (PLU en cours)	Pays d'Aix	SCOT en cours
Saint Cannat	PLU	Pays d'Aix	SCOT en cours
Eguilles	POS	Pays d'Aix	SCOT en cours
Ventabren	PLU	Pays d'Aix	SCOT en cours
Coudoux	POS (PLU en cours)	Pays d'Aix	SCOT en cours
Cornillon Confoux	POS (PLU en cours)	San Ouest Provence	SCOT en cours

SDAGE/SAGE

Contrat rivière
/ Etang

Loi
littoral

DTA

PPR

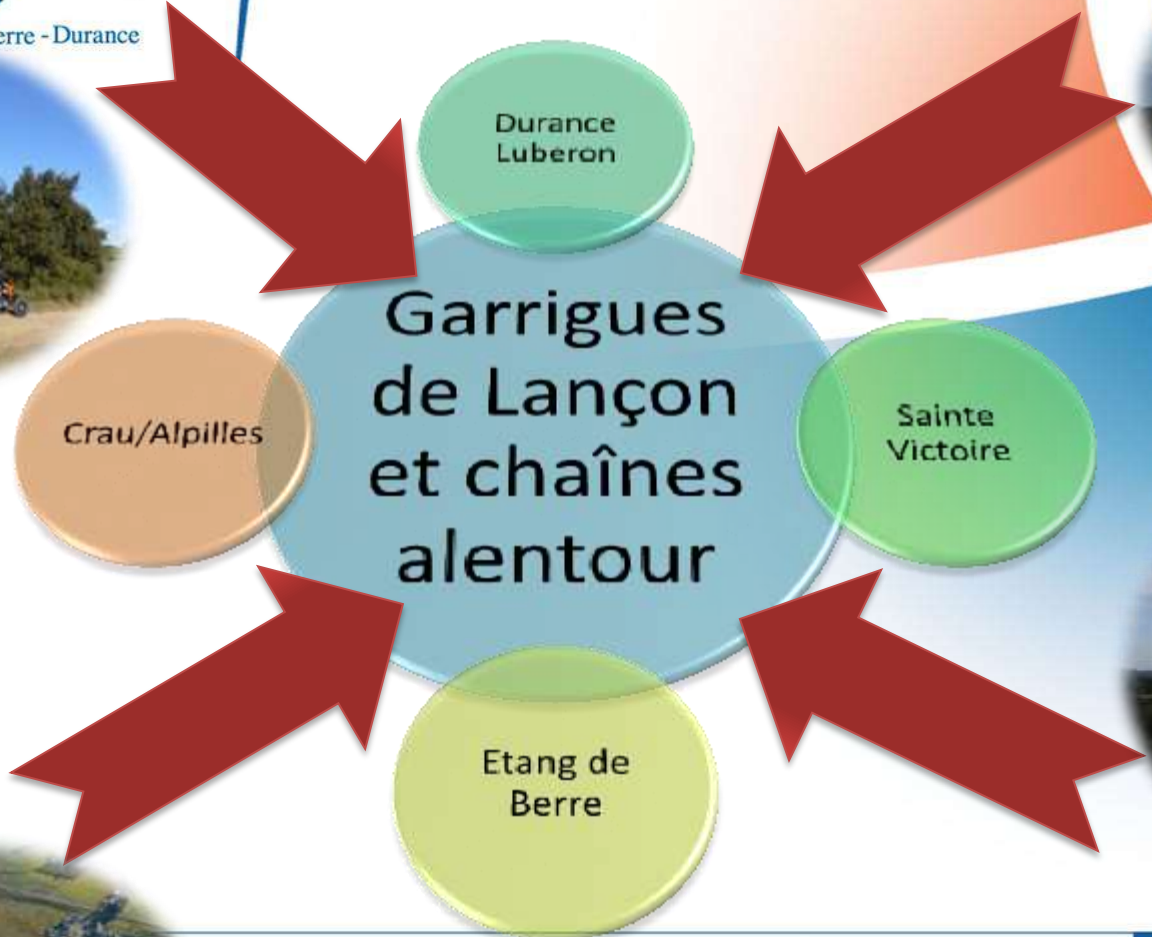
Loi forêt/ PSG
/ PIDAF/ autres docs
forestiers

Synthèse des projets d'aménagements prévus sur la ZPS

=> Cartographie en cours

- Parcs photovoltaïques (Puy Madame, Font de Leu, Ventabren)**
- Déviations routières (Saint Cannat, projet ITER, Alleins et La Fare les oliviers)**
- Réseaux électriques (lignes MT et HT)**
- Etalement urbain (Lambesc, Lançon, Coudoux)**

Fonctionnalité écologique / perturbations



www.agglopo-le-provence.fr

Alleins • Aurons • La Barben • Berre l'Etang • Charleval • Eyguieres
La Fare-les-Oliviers • Lamanon • Lançon-de-Provence • Mallemort • Pélissanne
Rognac • Saint-Chamas • Salon-de-Provence • Sénas • Velaux • Vernègues

L'AVENIR
se prépare
ENSEMBLE

Synthèse des enjeux du territoire (issus des 4 GT)

Valoriser et soutenir l'agriculture extensive locale et le pastoralisme

Trouver des solutions à la fragmentation des milieux par les réseaux (=>TVB)

Gérer de manière efficiente les activités de pleine nature et le tourisme = Partage du territoire ?

Maîtriser le développement des infrastructures et l'étalement urbain sur les espaces naturels

Stratégie de Conservation

**Conservation des rapaces et
des milieux rupestres**

**Conservation des
habitats naturels ouverts
et des espèces inféodées**

**Conservation des
espaces agricoles et des
espèces inféodées**

Hiérarchisation des objectifs de conservation



Accroître la population nicheuse d'Aigles de Bonelli

- Mettre en œuvre une protection renforcée des sites vacants (La Barben et Roquerousse) afin de permettre leur retour
- Maintenir la population nicheuse existante (chaîne des Côtes et chaîne de Calissanne)



Maintenir et accroître les populations de l'avifaune des milieux ouverts naturels et leurs habitats

- Maintenir et entretenir les vastes espaces de garrigues basses (strate arbustive <1m)
- Enrayer la dynamique de fermeture du milieu de garrigue (pastoralisme, écobuage, etc.)



Restaurer, maintenir et accroître les populations d'oiseaux rupestres et leurs habitats

- Rétablir la population ancienne du vautour percnoptère (2 couples)
- Trouver des solutions pour restaurer la population de faucons crécerellettes (pose de nichoirs)



Maintenir et accroître les populations de l'avifaune agricole et leurs habitats

- Maintenir et accroître la population d'Outardes canepetières
- => S'adapter au PNA + contractualisation MAEt
- Maintenir et réhabiliter des zones de nidifications et d'alimentation favorables aux espèces cavicoles et/ou macro insectivores



Préserver les populations de l'avifaune forestière et leurs habitats

- Maintenir les continuités forestières existantes
- Etablir des « zones de quiétude » à proximité immédiate des aires de nidification des Circaètes Jean le Blanc

Synthèse des Propositions de gestion

 **Démarche volontaire**

www.agglopo-le-provence.fr

Alleins • Aurons • La Barben • Berre l'Etang • Charleval • Eyguieres
La Fare-les-Oliviers • Lamanon • Lançon-de-Provence • Mallemort • Pélissanne
Rognac • Saint-Chamas • Salon-de-Provence • Sénas • Velaux • Vernègues

L'AVENIR
se prépare
ENSEMBLE

Propositions de mesures gestion communes à toute activité humaine

→ Ajuster les périodes et lieux de tous travaux, chantiers, etc. pouvant entraîner un dérangement en période de nidification (de Février à Septembre suivant chaque espèce) particulièrement dans les zones prioritaires de conservation

→ Encourager la limitation des biocides (engrais chimiques, pesticides, désherbants, etc.)

→ Sauvegarder et restaurer le petit patrimoine bâti – bâti vernaculaire (bergeries, moulins,...) => Ex : Ferme Mont Trésor - Charleval

→ Proposer un programme d'actions afin de ralentir les invasions biologiques (flore principalement) adaptable avec les actions déjà en cours



Propositions de mesures de gestion complémentaires par type d'activité humaine



Activités cynégétiques

- Développer et entretenir les cultures et aménagements faunistiques réalisés par les sociétés de chasse (essences et graines locales)
- Construire une campagne de sensibilisation contre le braconnage et la destruction directe des espèces protégées
- Favoriser l'ouverture des milieux notamment autour des zones rupestres propice au développement du petit gibier (adapter les programmes de débroussaillage)
- Réflexion dans la coexistence des friches agricoles et les enjeux avifaunistiques (milieu propice à la nidification et à la chasse mais terre non rentable pour l'agriculture)
- Favoriser le développement des populations de souche locale du petit gibier (Perdrix rouge, Lapin de garenne, etc.)

Activités de pleine nature

- Installer des panneaux d'informations et de sensibilisation à destination du grand public concernant les enjeux avifaune et de respect des propriétés privées
- Créer et/ou soutenir des itinéraires « découverte » sur l'avifaune et la biodiversité locale en utilisant les sentiers existants
- Dévier ou limiter les sentiers et accès à proximité immédiate avec les sites de nidifications (Aigle de Bonelli, Circaète Jean le Blanc, etc.)
- Mener un programme d'actions à moyen terme afin de canaliser les activités motorisées et limiter les dépôts sauvages (sentinelles de l'environnement/ fiches éco-veille)
 - Fermeture systématique des barrières DFCI (identifier les points noirs)
 - Création de chemins balisés (circuits) le moins impactant pour les espèces et les milieux pour les quads/ motocross (à défaut d'interdire, canaliser ces flux)
 - Mise en place de sentinelles de l'environnement (surveillance volontaire et bénévole)
 - Création de fiches éco-veille pour déclarer toute atteinte à l'environnement

Aménagement du territoire

- Prendre en compte les enjeux faunistiques dans la gestion des réseaux électriques
- Construire un programme de neutralisation des lignes électriques et des pylônes dangereux avec les acteurs concernés
- Amorcer une campagne de protection et de prévention des espèces contre les collisions routières
- Identifier puis maintenir ou restaurer les corridors écologiques (haies de vieux arbres, ripisylves,...) => Trame Verte et Bleue
- Préserver le long des axes de transports les grands arbres (platanes, amandiers, etc.)

Agriculture locale

- Favoriser une mosaïque d'habitats favorables à biodiversité agricole
- Promouvoir une agriculture raisonnée voire biologique respectueuse de la biodiversité
- Construire une gestion adaptée spécifique pour l'Outarde canepetière (s'adapter au PNA Outarde Canepetière)
 - Soutenir la contractualisation des mesures de gestion des habitats avec les agriculteurs et les autres acteurs concernés (MAEt spécifiques)
 - Favoriser une agriculture économe en intrants afin de maintenir la vie du sol
 - Réduire les destructions directes lors des fauches de prairie (principalement luzernières)
- Trouver des alternatives pour limiter la fragmentation des milieux agricoles par les projets d'aménagements (parcs solaires, parcs éoliens, etc.)
- Favoriser les enherbements dans et autour des parcelles agricoles (oléiculture, amandiers, etc.) en définissant précisément les parcelles
=> attention spécifique à la problématique des coupures agricoles (zones enherbées non entretenues = poudrière à incendies)
- Débuter un programme de pose de nichoirs pour l'avifaune agricole

Forêt

- Ajuster les travaux forestiers afin de ne pas impacter les sites de nidification des rapaces nicheurs en forêt (proximité immédiate)
- Si reboisement d'espace incendié ou ouvert : favoriser les essences inféodées aux garrigues (strate arbustive basse)
- Si reboisement en milieu forestier : valoriser les essences locales (chênes pubescents, oliviers, pins d'Alep, etc.)
- Favoriser le sylvo-pastoralisme (MAEt-DFCI existantes)
- Maintenir les continuités forestières – ex : ripisylves en favorisant leur entretien et en valorisant les haies et/ou bosquets continus
- Ajuster le débroussaillage des BDS (bandes de débroussaillage et de sécurité de part et d'autre des pistes DFCI) en fonction des enjeux des espèces nicheuses dans ce milieu précis (engoulevent d'Europe, pipit rousseline, etc.)
- Valoriser les vieux arbres en mettant en place des îlots forestiers de vieillissement (contrats forestiers)

Pastoralisme

- Maintenir les unités pastorales existantes et améliorer l'accueil des troupeaux de taille adaptés aux parcelles
- Favoriser le maintien des paysages agro-pastoraux en soutenant les pratiques pastorales extensives
- Trouver des alternatives aux traitements antiparasitaires du bétail afin de limiter leur impacts sur les invertébrés (alimentation des oiseaux insectivores)
- Favoriser / permettre la cohabitation entre pastoralisme, aménagements cynégétiques et la fréquentation des espaces naturels en créant un dialogue adapté à tous
- Apporter des alternatives au surpâturage localisé (ex : alterner les passages des troupeaux et diversifier le bétail)

Déclinaison des mesures de gestion dans le plan d'actions (Tome 2)

=> Démarche contractuelle et volontaire

Contrat Natura 2000 « Ni-Ni »

Signature titulaire de droits réels / personnes jouissant des parcelles concernées et Préfet

Contrat Natura 2000 Forestier

Signature titulaire de droits réels / personnes jouissant des parcelles concernées et Préfet

Mesures agro-environnementales territorialisées (Maet)

Destinées à toute personne physique ou morale exerçant une activité agricole sur le territoire

Autres actions de la démarche Natura 2000

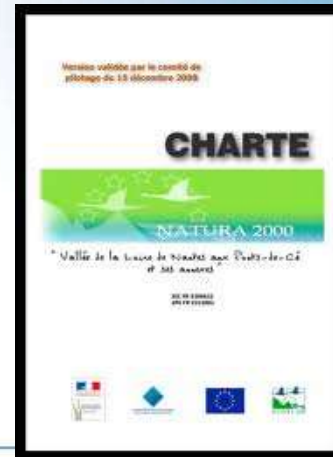
- Communication et sensibilisation
- Charte Natura 2000
- Poursuite du DocOb

Actions de communication

- Mettre en œuvre un plan de communication au service de l'information et de la sensibilisation sur la conservation de l'avifaune des Garrigues de Lançon, à destination des différents publics
 - Plaque de sensibilisation et de découverte du site Natura 2000
 - Article de presse à destination des communes
 - Brochure de presse dans le « Magglopoles »
- Informer les acteurs du territoire sur la démarche Natura 2000, la mise en œuvre du DocOb et l'état d'avancement de la démarche
- Porter à connaissance des enjeux de conservation de la ZPS aux porteurs de projets pour les évaluations d'incidences Natura 2000
- Mobiliser les partenaires du territoire : impliquer, coordonner et relayer l'information
- Animer et participer aux réseaux locaux
- Suivre les autres sites Natura 2000 du territoire d'Agglopoles Provence

Charte Natura 2000 => Démarche volontaire

- **Recommandations et engagements de bonne gestion**
- Élément obligatoire du DocOb créé par la loi relative au développement des territoires ruraux n°2005-157 (loi DTR)
- Outre les activités de gestion courante du site, notamment les pratiques agricoles et sylvicoles, toutes les activités pratiquées sur un site Natura 2000 (comme les activités de pleine nature) peuvent être concernées par la charte
- Il peut y avoir une entrée milieux ou activité



www.agglopoles-provence.fr

Alleins • Aurons • La Barben • Berre l'Etang • Charleval • Eyguieres
La Fare-les-Oliviers • Lamanon • Lançon-de-Provence • Mallemort • Pélissanne
Rognac • Saint-Chamas • Salon-de-Provence • Sénas • Velaux • Vernègues

L'AVENIR
se prépare
ENSEMBLE

Poursuite de l'élaboration du DocOb

- **Cartographie des activités humaines**
- **Fusion des deux diagnostics (naturalistes et socio-économiques afin de livrer le Tome 1 au CRSPN à partir de fin Avril 2013**
- **Mise à disposition du Tome 1 au CSRPN début mai**
- **Prochaine rencontre : Comité de Pilotage n°2 Mai – Juin 2013**
- **Prochains groupes de Travail (mise en place du Tome 2) en septembre 2013**

Echanges



www.agglopo-le-provence.fr

Alleins • Aurons • La Barben • Berre l'Etang • Charleval • Eyguieres
La Fare-les-Oliviers • Lamanon • Lançon-de-Provence • Mallemort • Pélissanne
Rognac • Saint-Chamas • Salon-de-Provence • Sénas • Velaux • Vernègues

L'AVENIR
se prépare
ENSEMBLE

Merci de votre attention

Récupération des Comptes Rendus et des présentations :

Lien internet : [ftp.agglopo-le-provence.org](ftp://ftp.agglopo-le-provence.org)

Identifiant : ftpnatura2000

Mot de passe : NATURA2012



www.agglopo-le-provence.fr

Alleins • Aurons • La Barben • Berre l'Etang • Charleval • Eyguieres
La Fare-les-Oliviers • Lamanon • Lançon-de-Provence • Mallemort • Pélissanne
Rognac • Saint-Chamas • Salon-de-Provence • Sénas • Velaux • Vernègues

L'AVENIR
se prépare
ENSEMBLE